

¿CÓMO HACER UN USO CORRECTO DE LAS LENTES DE CONTACTO (LDC)?

2 SÍNTOMAS OCULARES

Ante molestias, aumento de secreciones o enrojecimiento ocular, es aconsejable evitar el uso de lentes de contacto.

3 EVITAR AMBIENTES CONTAMINADOS

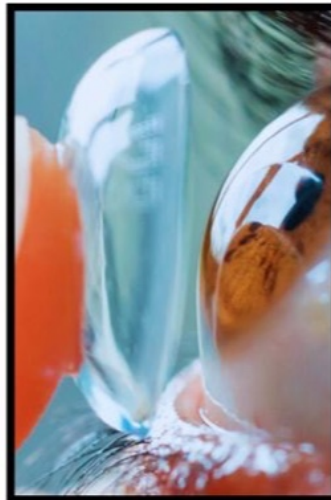


Debido al riesgo de sobreinfección, se deben evitar ambientes con mucho polvo o suciedad así como ducharse o sumergirse en el mar con las LDC puestas.

1 HIGIENE Y LUGAR ADECUADO



Lávate las manos antes de manipular las lentillas. Si vas a usar unas nuevas, es recomendable lavar también el portalentillas antes de usarlo.



4 TIEMPO



No hacer uso de las LDC más tiempo del recomendado por el fabricante. Evitar dormir con ellas puestas.

5 APARICIÓN DE SÍNTOMAS DURANTE SU USO



En caso de aparecer dolor, enrojecimiento conjuntival o aumento de secreciones, acuda a su oftalmólogo de referencia. No tires tus LDC, puede resultar útil y necesario, tomar muestras de las mismas.